

Name/Family name

Vorname/First name

Firma/Company

Strasse/Street

PLZ/Ort/Post code/place

Land/Country

E-Mail

Telefon/Telephone

Datum/Date

Unterschrift/Signature

www.quart.ch

Ich bestelle/Please send me ____ Exemplar(e)/Copy(ies)

Verlagsprogramm/Publisher's catalogue:

Deutsch English; Anzahl/Amount: ____

Newsletter Deutsch Newsletter English

Bitte frankieren
Please assix stamp

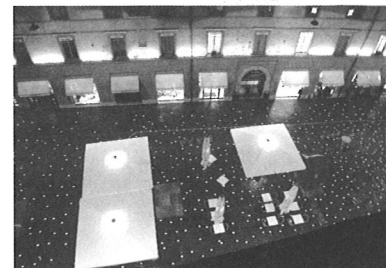
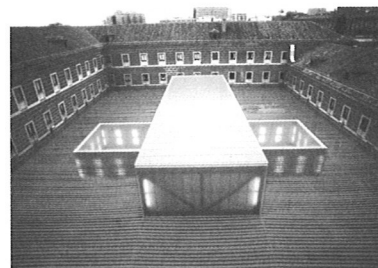
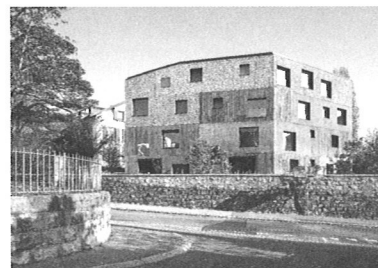
Quart Verlag
Verlag für Architektur und Kunst
Denkmalstrasse 2
CH-6006 Luzern

2b

Mit einer stattlichen Anzahl von Wettbewerbserfolgen seit 2000 wurde das junge Architektenpaar Stephanie Bender und Philippe Béboux zu einem festen Bestandteil der Westschweizer Architekturszene. Einige eigenständige Bauten auf hohem architektonischem Niveau konnten seither realisiert werden. So etwa mehrere Platzgestaltungen in Genf und Lausanne, das zwischen Raum und Ebene changierende Schweizer Pavillon an der Kunstmesse ARCO in Madrid, das ganz in Tuffstein verkleidete plastisch erdachte Kultur- und Gemeindezentrum in Corpataux oder die jüngst fertiggestellte Villa «4 in 1» in Lausanne, in der um einen Innenhof vier raffiniert verschachtelte Einheiten gruppiert sind. Eine besondere Bedeutung erlangen Gebietsplanungen in der Agglomeration und in dörflichen Gegenden, in denen die Lausanner Architekten besondere Strategien zwischen *Dichte* und *Leere* erproben.

The young architectural couple Stephanie Bender and Philippe Béboux have firmly established themselves on the western Swiss architectural scene with an impressive number of competition successes since 2000. Numerous independent buildings with a very high architectural standard have been implemented since then.

For instance several designs for squares in Geneva and Lausanne, the Swiss Pavilion at the ARCO Art Fair in Madrid, which alternates between spaces and levels, the cultural and municipal centre in Corpataux, which is entirely clad in tuffstone and is sculpturally conceived, or the recently completed villa "4 in 1" in Lausanne, where four sophisticatedly convoluted units are grouped around an inner courtyard. The Lausanne architects' regional planning in agglomerations and rural areas, where they investigate special strategies that move between *density* and *emptiness*, are especially significant.



Herausgeber/Edited by: Heinz Wirz, Luzern

Textbeiträge/Contributions: Tim Kammasch, Burgdorf; Stephanie Bender und Philippe Béboux, Lausanne

De aedibus 43

Ca./Approx. 76 Seiten/Pages, 22,5 x 29 cm

Ca./Approx. 90 Farb-Abbildungen/Colour illustrations,

Ca./Approx. 70 Pläne/Plans

Fadengeheftete Broschur/Stitched brochure

Deutsch/English

ISBN 978-3-03761-038-1

CHF 48.-/EUR 34.- (exkl. Versandkosten/excl. shipping costs)